

## Editorial

Sehr geehrte Damen und Herren,  
liebe Mitarbeiter, liebe Mitarbeiterinnen,

der Tod meines Vaters, Rainer Bruse im Dezember 2013, bedeutete nicht nur menschlich einen tiefen Einschnitt für mich. Auch für unseren Familienbetrieb ergab sich daraus die Aufgabe, die Unternehmensgruppe neu zu strukturieren und aufzustellen.

Neben den zukunftsorientierten Maßnahmen in den verschiedenen Geschäftsbereichen wurde ein Beirat installiert, der in sämtliche betriebliche Vorgänge involviert ist und neben seiner Funktion als Controlling- und Innovationsinstrument für die Belegschaft das Back-Up für die Unternehmensleitung darstellt.

Die Mitglieder des Beirats kommen aus unterschiedlichen Sparten und dies sind (von links nach rechts): Reinhard Sommer (Steuerberater), Andreas Schnell (QM-Beauftragter im Automotivebereich) und Thomas Rasche (kfm. Leiter in einem mittelständischen Unternehmen).



Alle Schritte in punkto zukünftiger Ausrichtung werden 1:1 mit dem Beirat besprochen. Dieses gibt unseren Beschäftigten und unseren Kunden die Sicherheit, dass der Weg von BRUSE in die Zukunft langfristig geplant ist und konsequent verfolgt wird.

Im Jahre 2011 haben wir unser 125-jähriges Jubiläum gefeiert und als Kind meines Vaters und meiner sauerländischen Heimat, habe ich natürlich die Vision und die Verpflichtung, die BRUSE-Gruppe zum nächsten runden Geburtstag, 150 Jahre in 2036, zu führen - Ich hoffe, dass Sie diesen Weg mit mir gehen.

Mit freundlichen Grüßen

Christian Bruse

## Der BRUSE-Verbund: Ihr Partner für Armaturen, Präzisionsdreh-, Warmpress- teile und OEM-Parts

Eine Leistungs-Konstellation, wie sie der Verbund aus Bruse GmbH und der Gebr. Bruse KG ihren Kunden anbieten kann, findet man selten auf dem deutschen Markt. Wir sind ein leistungsstarker, weltweiter Lieferant von Präzisionsdrehteilen und OEM-Parts – auch im Automotivebereich – dessen Portfolio durch einen der führenden Hersteller von Warmpresstei-



len aus Messing und Aluminium ergänzt wird – und der zudem seit 1881 als Produzent von Absperr- und Sanitärarmaturen einen hervorragenden Ruf in der Branche genießt. Die Kombination aus Warmpressen und spanender Bearbeitung, aus einer Hand, ist dabei ein großer Benefit für unsere Kunden.

Drehteil oder fertiges Endprodukt? Vollautomatisch oder Handarbeit? Für Ihre individuellen Anforderungen setzen wir nicht nur die optimale Drehteilfertigung aus einer Vielzahl von metallischen Werkstoffen um, sondern bieten Ihnen darüber hinaus eine präzise Baugruppen-Montage. Von Bruse erhalten Sie komplette Systemkomponenten - inklusive besonderer Verpackungswünsche.

Im Mittelpunkt unserer Arbeit steht selbstverständlich die optimale Umsetzung kundenspezifischer Anforderungen. Daher erfolgt die Produktion stets in enger Kooperation mit unseren Auftraggebern. Die enge Zusammenarbeit, kurze Entscheidungswege und ein ständiger Informationsaustausch zwischen den Abteilungen garantieren einen optimalen Produktionsanlauf. Wir begleiten unsere Kunden und deren Projekte als Dienstleister von Anfang an, bei jedem Schritt – von der Auftragsvergabe bis zur Auslieferung des fertigen Produkts. Jedes Detail der Abwicklung eines Auftragszyklus wird von Bruse transparent mit seinen Kunden abgestimmt.



Bei der ersten Fertigungsbesprechung werden anhand hausintern hergestellter 3D-Muster die Parameter für optimierte Einsatzgewichte sowie der Fertigungs- und Bearbeitungsprozesse festgelegt und in unser CAQ (Computer Aided Quality Assurance - „Computergestützte Qualitätssicherung“) eingepflegt. Diese Systeme analysieren, dokumentieren und archivieren zentral die qualitätsrelevanten Daten zu den Fertigungsprozessen – sind jederzeit visualisierbar und für unsere Kunden extern abrufbar. Eingesetzt werden z.B. bauteilbezogene 3-D-Messmaschinen, modernste Konturographen und die 100 %-Bauteilprüfung per Infrarot-Kamera.



Der hauseigene Werkzeugbau ruft die benötigten Werkzeuge bei Folgeaufträgen computergestützt ab oder produziert die benötigte Ausstattung kostensparend Just-in-time.

Wir bearbeiten für Sie Standard-Messinglegierungen, entzündungsbeständiges- und bleifreies Messing, Rotguss, Automatenstähle, Edelstahl und Aluminium aus gezogenen Stangen,



bzw. Schmiedeteile mittels Mehr-/Einspindel-, Transfer- und CNC-Drehtechnologie. Drehteile aus Stangenmaterial bieten wir bis zu einem  $\varnothing$  von 65 mm an, Einlegeabschnitte können von uns bis  $\varnothing$  250 und bis zu 500 mm Länge bearbeitet werden.

In unserer modernen Galvanik setzen wir für Sie mechanische Oberflächenveredelungen wie Schleifen und Polieren um, verkupfern, verzinnen, vernickeln und verchromen Ihre Bauteile. Unsere galvanischen Dienstleistungen bieten wir natürlich nicht nur im Rahmen einer kompletten Projektabwicklung, sondern auch als spezielle Auftragsarbeit an.

Mit seinen Produktionsstätten in Deutschland ist Bruse in den letzten Jahren zu einem verlässlichen Lieferanten im Automotivebereich herangewachsen. Unser Erfolgsrezept lautet dabei: hohe Flexibilität - hohe Qualität. Dabei ist die Fertigungslandschaft in beiden Produktionsstätten so aufgebaut, dass sie dieses Erfolgsrezept vorantreibt. Bruse deckt sowohl die Fertigung von Groß- und Kleinserien, die manuelle halb- sowie vollautomatische Produktion ab. Bruse setzt vor allem auf fortschrittliche Produktionssysteme und einen hochmodernen Maschinenpark.





## Bruse-Jubilare 2014

### 25 Jahre

Stephan Böhler	01. Februar
Michael Kost	01. Februar
Gerhard Nellißen	01. April
Johann Wieczorek	25. Juli
Brigitte Vapore	11. September

### 10 Jahre

Bernd Schulte	05. Februar
Gerlinde Cramer	03. Mai
Ana Fernandes da Silveira	01. September

Am 31. Januar 2015 werden die Jubilare offiziell in einer Feierstunde geehrt. Hierzu sind alle Mitarbeiterinnen und Mitarbeiter herzlich eingeladen.

Vorab gibt es die Möglichkeit, an der traditionellen Winterwanderung teilzunehmen.



## Bruse-Gruppe wächst stetig

Zum 01.09.2014 wurde in der Bruse-Gruppe die Stelle Vertriebsleitung Inland durch Klaus Olberg besetzt.

Herr Klaus Olberg kommt aus dem Bereich Automotive (Peiker-Firmenverbund) und blickt auf über 25 Jahre Tätigkeit in leitenden Vertriebs-Positionen zurück.

Dabei betreute er unter anderem einen umfangreichen Kundenkreis und war maßgeblich im Bereich Planung und Umsetzung von Sonderlösungen für den Geschäftserfolg des Unternehmens verantwortlich. In enger Zusammenarbeit mit der Entwicklung lebte er die modernen und hilfreichen Projektmanagement-Instrumente, die er mittlerweile auch bei Bruse mit einem motivierten Team in die Gruppe einbringt. Zu den

großen Stärken des 52jährigen, verheirateten Vaters von zwei erwachsenen Kindern aus Olpe, gehören neben einem großen persönlichen Netzwerk, auch die langjährigen Erfahrungen im Bereich des dreistufigen Vertriebssystems, im Besonderen des europäischen Auslands. Klaus Olberg führt selber aus „mir ist wichtig ein WIR zu leben, zusammen mit den Mitarbeitern und Kunden“.

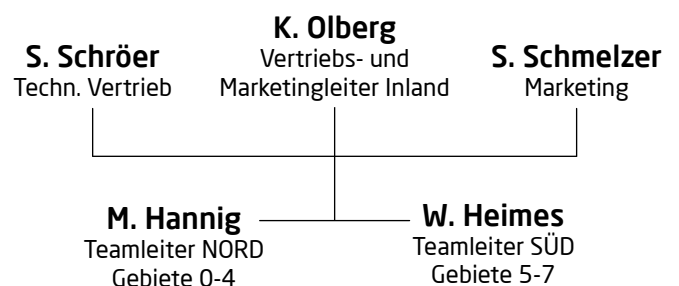
Mitte Dezember wurden unter Mithilfe der bestehenden, inländischen Vertriebsmannschaft neue Weichen gestellt, die in Form einer verbesserten Gebietsstruktur und Vertriebs-Controlling zum weiteren Geschäftserfolg der BRUSE-Firmengruppe beitragen soll.



## DAS BRUSE-ORGANIGRAMM VERTRIEB INLAND

Unsere Verkaufsgebiete werden in zwei TEAM-Gebiete aufgeteilt, damit jeder Aussendienstler zukünftig noch besser betreut wird!

**Team NORD** = Gebiete 0-4  
**Team SÜD** = Gebiete 5-7



## ELMIA SUBCONTRACTOR - Internationale Fachmesse in Schweden

Erstmals präsentierte sich die Gebr. Bruse KG, Mitglied des Bruse-Verbundes, als Aussteller seiner OEM-Produkte auf der diesjährigen Elmia Subcontractor Fachmesse im schwedischen Jönköping.

visioner  
blir  
verklighet

## Elmia Subcontractor

NORRA EUROPAS LEDANDE UNDERLEVERANTÖRSMÄSSA



Auf dem ca. 20 qm großen BRUSE Messestand konnten Herr Nellißen und Herr Olberg zahlreiche, interessante Fachgespräche führen. Im Sinne der angestrebten Internationalisierung des BRUSE OEM-Geschäfts war die Teilnahme an dieser Messe eine zukunftssträchtige Investition.



Die große Zahl an namhaften, international agierenden Unternehmen, die in Schweden ebenfalls ihr Portfolio präsentierten, stützen diese Wahrnehmung.

Das Potential für ein lukratives Neukundengeschäft für die BRUSE-Gruppe ist vielversprechend. Nach Auskunft der Messegesellschaft wurden die vier Messehallen in Jönköping von mehr als 15.000 Fachbesuchern frequentiert. Rund 1.200 ausstellende Unternehmen nutzten die Chance zur Generierung neuer Kontakte auf dem skandinavischen Markt.

## MESSETERMINE 2015

Wir stellen auch in diesem Jahr wieder auf der ISH in Frankfurt und auf der Hannovermesse unsere Produkte aus und freuen uns auf Ihren Besuch. Durch Ihr spezifisches Branchenwissen und unsere Kompetenz können wir zukünftige, gemeinsame Projekte angehen. Besuchen Sie uns auf unserem Messestand:



Weitleitmesse  
Erlebniswelt Bad,  
Gebäude-, Energie-, Klimatechnik  
Erneuerbare Energien

Frankfurt am Main  
10.-14.03.2015

Halle 4.0  
Stand E54



Internationale  
Leitmesse für  
industrielle Zulieferer

Hannover  
13.-17.04.2015

Halle 004  
Stand B15