

## Neue Armaturenserien aus Attendorn **Bruse S52 und Bruse S56**

Mit der Einhebelmischerserie **Bruse S52** geht unser Unternehmen neue Wege.

Erstmals bieten wir unseren Kunden eine puristische, quaderförmige Armatur mit ebenen Flächen an. Ermutigt durch den großartigen Erfolg unserer Armaturenserie „Modern Line“ präsentieren wir hiermit die hohe Kunst der hochwertigen Armaturenoberflächen.

Wir sind davon überzeugt, mit der **Bruse S52** eine erstklassige Armaturenserie anbieten zu können – zu einem hervorragenden Preis-Leistungs-Verhältnis.



Einhebelmischerserie **Bruse S52**

Selbstverständlich bieten wir ein komplettes Sortiment an: Neben Waschtisch-, Bidet-, Wannen- und Brausebatterie sowie Duschgarnituren gehören auch Unterputzarmaturen zum Lieferprogramm.

Unsere Armaturenserie **Bruse S56** wurde an die modernen Anforderungen des Marktes angepasst. Sie korrespondiert in ihrer Zurückhaltung mit handelsüblicher Sanitärkeramik, die nicht nur der Mode unterworfen ist, sondern sich an zeitloser Ästhetik orientiert.

Mehr dazu auf unserer Internetseite [www.bruse.de](http://www.bruse.de)



Armaturenserie **Bruse S56**



## Mit Unterstützung von Bruse PURE Zweite auf dem Nürburgring: Mikaela Åhlin-Kottulinsky

Die Enkelin des auch in Deutschland wohlbekannten schwedischen Motorsport-Helden Freddy Kottulinsky (u.a. Sieger der Rallye Dakar für VW 1980) fährt seit über einem Jahr erfolgreich im Scirocco R-Cup im Rahmen der Deutschen Tourenwagen Meisterschaft (DTM).

Unterstützt von Bruse PURE, der bleifreien Produktlinie von Bruse, hat sich die erst 20jährige Schwedin schon nach kurzer Zeit zur echten Podiumsanhängerin in ihrer Rennklasse gemausert und erfreut sich in Skandinavien bereits sehr großer Beliebtheit bei den Medien und den Motorsport-Fans. Nach ihrem grandiosen 2. Platz auf dem Nürburgring steht Mikaela in der Gesamtwertung des R-Cups vor den zwei abschließenden Rennen in Oschersleben und auf dem Hockenheimring auf Platz 6!

Auf ihrem Weg zum großen persönlichen Ziel – einem Platz in der DTM – geht Mikaela zielstrebig und ehrgeizig Schritt für Schritt gemeinsam mit Partner Bruse PURE. Informationen über Mikaela Åhlin-Kottulinsky und ihren Bruder Fredrik Åhlin – einer großen schwedischen Rallye-Nachwuchshoffnung – finden sie unter <http://www.ahlin-kottulinsky-motorsport.com>



**BRUSE**  
Pure



## Bruse GmbH

Bei der Bruse GmbH in Suhl sind die baulichen Veränderungen abgeschlossen. Auf 1000 Quadratmetern ist zusätzliche Produktions- und Lagerfläche entstanden, ein Ausbau, der auch in Thüringen durch das stetige Wachstum des Bruse-Verbundes notwendig wurde und Platz für die in Zukunft geplanten Investitionen in den Maschinenpark schafft.

## Erweiterung des Verwaltungsgebäudes in Attendorn eröffnet

Nicht einmal ein Jahr dauerte die Erweiterung der Verwaltung der Gebr. Bruse KG am Stammsitz in Attendorn - trotz des harten und langen Winters erfolgte der Einzug pünktlich im Juli 2013. Die Bauzeit lag bei neun Monaten und trägt der fortschreitenden Expansion unseres Traditionsunternehmens Rechnung.

„Der Neubau bringt pro Etage rund 400 qm zusätzlichen Raum für unsere Verwaltung“, so Christian Bruse, „das war dringend notwendig, um die Arbeitsabläufe und vor allem die Arbeitsbedingungen für unsere Mitarbeiter neu und besser zu strukturieren.“ Modernste Materialien, Einrichtung und Technik auf dem neusten Stand sind auf die zukünftige Entwicklung des Unternehmens ausgerichtet.

Besonderer Blickfang im neuen Eingangsbereich ist die von Kunstschmied Thomas Schütte aus Oberkirchen in rund 170 Arbeitsstunden angefertigte Messing-Skulptur, die mit ihrer Höhe von drei Metern und einem Meter fünfzig Breite sowie einem Gewicht von rund 350 Kilogramm unübersehbar die Wurzeln der Gebr. Bruse KG symbolisiert: Wasser und Metall. Christian Bruse: „Der kleine Türgriff zum alten Eingang diente hier als Vorlage. Durch die Skulptur konnten wir ‚alt‘ und ‚neu‘ perfekt verbinden.“



## Freistrom- und KFR-Ventile, Wasserzählergarnituren

Spezialisiert auf die Herstellung von Sanitär-, Installationsarmaturen und OEM-Produkten zählt die Bruse-Gruppe zu den führenden Herstellern in der Armaturenindustrie.

Durch mehr als 125 Jahre Erfahrung in der Verarbeitung von Kupfer-Zink-Legierungen hat sich die Gebr. Bruse KG, gemeinsam mit der Bruse GmbH, zu einem Marktführer und Spezialisten dieses Segmentes entwickelt. Beleg dafür sind sowohl die Zertifizierung nach DIN EN ISO 9001, als auch die fortlaufenden DVGW-Zertifizierungen und die Weiterentwicklung sämtlicher Prozesse.

## „Bruse erfüllt die Anforderungen der Trinkwasserverordnung umfassend“



Die sich durch die europäische Trinkwasser-Richtlinie - bzw. der Trinkwasserverordnung - ergebenden Qualitätsanpassungen, haben wir bereits in unsere Armaturen einfließen lassen. Wir berücksichtigen die Grenzwerte für die relevanten Metalle im Trinkwasser.

Damit das Qualitätsniveau in der Trinkwasserinstallation erhalten bleibt, verwenden wir für die Herstellung unserer Armaturen ausschließlich Werkstoffe, die in der Liste der trinkwasserhygienisch geeigneten metallenen Werkstoffe aufgeführt sind. Die Werkstoffliste finden Sie unter [www.umweltbundesamt.de/wasser/themen/trinkwasser/verteilung.htm](http://www.umweltbundesamt.de/wasser/themen/trinkwasser/verteilung.htm). Wir stellen damit sicher, dass die verbindlichen Vorgaben der TVO an die Beschaffenheit des Trinkwassers eingehalten werden können, wenn diese Werkstoffe für Produkte im Kontakt mit Trinkwasser verwendet werden.

In den letzten Ausgaben des Bruse Inside haben wir immer wieder in aller Ausführlichkeit über die aktuellen Entwicklungen der Gesetzgebung in der Trinkwasserverordnung berichtet - Zugegeben, eine ausgesprochen trockene Materie. Heute werden wir daher etwas produktlastiger.

Unter dem Label **Bruse Pure** ([www.bruse-pure.de](http://www.bruse-pure.de)) bieten wir alle für **die bleifreie Hausinstallation** notwendigen Sanitärarmaturen und Ventile aus Cuphin an. Ganz gleich ob Innovationskraft, kundenorientiertes Denken und Handeln oder gesellschaftliches Engagement - das Selbstverständnis von Bruse spiegelt sich in allen Unternehmensaktivitäten wieder.



Unser Ziel bleibt es, die Bedeutung des Armaturenwerkstoffes Messing auch in Zukunft zu erhalten und uns für nachhaltiges Wirtschaften in einer gesunden Umwelt und zum Schutz der Gesundheit zu engagieren.

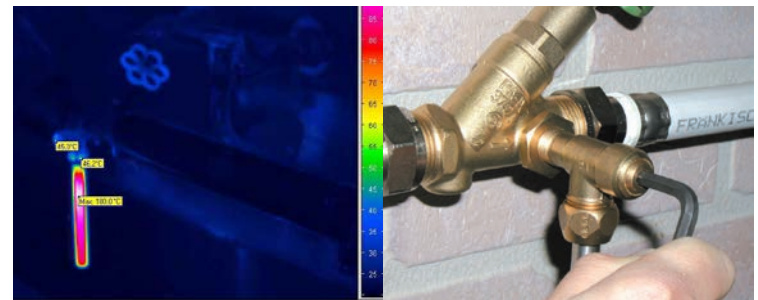


Regelmäßige Informationsveranstaltungen unserer Mitarbeiter bei städtischen Versorgungsbetrieben zu diesem Thema haben uns auch in diesem Markt fest etabliert. Die Nachfrage nach bleifreien Produkten ist in den letzten Jahren kontinuierlich gestiegen.

## Probennahmeventil zur Trinkwasserentnahme

Während sich das Trinkwasser vom Brunnen aus seinen Weg zum Wasserhahn bahnt, kommt es mit vielen unterschiedlichen Werkstoffen in Kontakt. Damit es dabei nicht durch chemische Stoffe verunreinigt wird, müssen Trinkwasserarmaturen **besondere hygienische Anforderungen erfüllen**.

Zur Einhaltung der vom Gesetzgeber geforderten Legionellenuntersuchung, bietet die Gebrüder Bruse KG zur systemischen bzw. orientierenden Überprüfung des Trinkwassers auf Legionellen sowohl ein **ausrichtbares Probenahmeventil** in der Nennweite G $\frac{1}{4}$ ", als auch unterschiedliche Probenahmeadapter mit **abflammbarem Probenahmerohr** an. Erweiterungen auf andere Nennweiten sind mittels Reduzierstücken möglich.



Die Probenahmeadapter zum Desinfizieren z.B. eines HU-Auslaufes (M22x1) einer Zweigriffarmatur, eines Einhebelmischers (M22x1, M24x1) oder eines Zapfhahnes (G $\frac{3}{4}$ " AG) als letzter Entnahmestelle, gewährleisten eine sichere und für den Ausführenden problemlose Durchführung der Probenahme. Das abflammbare Probenahmerohr ist **auch 90° abgewinkelt erhältlich**. Unsere Probenahmeventile werden aus Kupferlegierungen nach DIN 50930-6, bzw. nach den künftig geltenden Anforderungen an trinkwasserhygienisch geeignete Werkstoffe des Umweltbundesamtes gefertigt.